

PONTAS – NEWSLETTER

Herbstausgabe 2/24 – Oktober

Mit dem Einzug des Herbstes begrüssen wir alle Interessierten herzlich zu einem weiteren Newsletter

Stand Einführung des Behindertenleistungsgesetzes BLG Kanton Bern ab 1.1.2024:

Die Einführung des neuen Behindertenleistungsgesetzes ist in vollem Gange. Zu Beginn gab es, wie auch vom Kanton Bern erwartet, offene Fragen und Schwierigkeiten, es gab Verzögerungen bei der Bedarfsermittlung und der Erstellung von Leistungsgutsprachen. Das Amt für Integration und Soziales AIS geht davon aus, dass die Prozesse nun beschleunigt werden können.

Für Menschen mit Behinderungen, die mit Assistenz leben oder es in Betracht ziehen, ist es wichtig zu wissen, dass vor einer Anmeldung die verfügbaren Stunden des Assistenzbeitrags IV, der Hilflosenentschädigung (leicht, mittel, schwer), der Spitex-Leistungen und der Ergänzungsleistungen für Pflege und Betreuung zu Hause auf dem aktuellen Stand sein müssen. Im besuchten Fachkurs «individuelle Bedarfsermittlung IHP» lernten wir das Abklärungsinstrument detaillierter kennen. Die Auseinandersetzung im Vorfeld des Bedarfsermittlungsgespräch erachten wir als wichtig.

Wir unterstützen dich dabei gerne. Als Mitglied von Pontas (Jahresbeitrag CHF 40.00) beraten und unterstützen wir dich im ganzen Prozess kostenlos.

Sozialdienste:

Von Sozialdiensten und Privatbeiständen hörten wir, dass die Unterstützung ihrer Mandanten im Bereich des neuen Gesetzes und des Assistenzmodells eine grosse Herausforderung ist. Deshalb wollen wir unser Wissen und unsere Erfahrungen teilen. Wir haben in den letzten Monaten begonnen, verschiedene Sozialdienste in Form von Vorträgen zu informieren. Zudem stehen wir für Beratungen und Unterstützung zur Verfügung.



Beratungen für Menschen mit Behinderungen:

In Beratungen stellen wir immer wieder fest, dass ein nachträgliches punktuelles oder regelmässiges «Handanlegen» unsererseits oft wichtig ist, damit die Beratung dann auch im Alltag Früchte trägt. Dabei profitierst du auch von den vielen Erfahrungen, die wir seit der Stiftungsgründung gemacht haben und uns mittlerweile auszeichnen.

Als Mitglied von Pontas (Jahresbeitrag CHF 40.00) sind die Beratungen kostenlos, für Assistenzdienstleistungen, wie z.B. Lohnadministration machen wir dir gerne ein Angebot. Bei Arbeitgeber:innen, die mit der IV abrechnen, ist auch eine Lösung auf Basis «Arbeitsvertrag» ausserhalb von Pontas möglich, damit diese Assistenzstunden mit der IV abgerechnet werden können.

Coaching und Workshops:

Möchtest du dich weiterentwickeln, und denkst dabei an ein Coaching oder an einen Workshop? Kim Pittet, Stiftungsratsmitglied, die selbst mit einer Muskelkrankheit lebt und im Bereich Coaching/Kommunikation bestens ausgebildet ist, können wir dir sehr empfehlen:

<https://www.perspektivenblick.ch/>

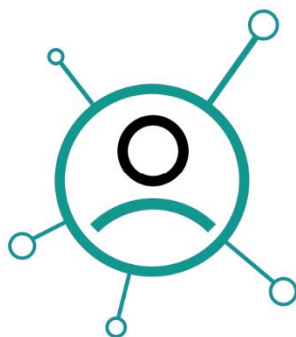
Inklusions-Initiative:

Ein aktueller Beitrag von Reporterin ohne Barrieren Kim Pittet mit dem Titel «Droht dem Assistenz-Modell ein Ende?» veranschaulicht, wie wichtig die Inklusions-Initiative ist:

<https://inclusive-media.ch/beitraege/assistenz-modell-ende>

Übrigens, die Inklusions-Initiative wurde mit mehr als 108'000 Unterschriften am 5. September 2024 eingereicht – das Engagement geht weiter! Mehr unter: <https://www.inklusions-initiative.ch/>

Wichtigkeit von gemeindenahen Unterstützungsangeboten - unser Konzept «Pontas vor Ort»



Selbstbestimmung, Teilhabe und Wahlfreiheit über die Wohnform sind wichtige Worte und man hört sie überall. Aber wird verstanden, was es im Leben dieser Menschen überhaupt bedeutet, wenn sie das Recht der Wahlfreiheit in Anspruch nehmen und ein Leben mit Assistenz ausserhalb einer geführten Institution wählen möchten? Eine der grössten Hürden ist die Rolle als Arbeitgeber:in. Je grösser der Unterstützungsbedarf, je höher auch der Aufwand für Planung, Organisation und Administration und es braucht viel Mut, z.B. auch um Spannungen und Konflikte im Assistenzteam anzusprechen. Vielleicht könnte die Assistentin oder der Assistent sogar kündigen.

«Pontas vor Ort» soll genau dort helfen, wo Unterstützung nötig und gewünscht ist. Allein zu wissen, dass es in der Nähe Hilfe gibt falls nötig, kann die Situation entspannen. In Thun schliessen wir mit «Pontas vor Ort» eine Lücke im System. Zudem sind auch unsere regionalen Netzwerke und Veranstaltungen wichtig, sie fördern Kontakte und sensibilisieren die Gesellschaft. Nach ein paar Jahren «Pontas vor Ort» in Thun und vielen wichtigen Erfahrungen stellen wir fest, dass bei Arbeitgeber:innen, die wir seit einiger Zeit in Thun und Umgebung punktuell oder regelmässig begleiten dürfen, Fluktuationen im Assistenzteam abgenommen haben. Arbeitgeber:innen stehen unter weniger Druck. Wir sehen auch, dass sich Arbeitgeber:innen in ihrer Rolle entwickelt haben und sich sicherer fühlen, was sich unmittelbar auf ihre Lebensqualität auswirkt.

Neu:

Als Mitglied (Menschen mit Behinderungen, Angehörige, Assistent: innen) hast du die Möglichkeit, uns deine Fragen rund ums Assistenzmodell bis spätestens 10. November 2024 per E-Mail zuzusenden, an su.heimann@pontas.ch. Die Fragen werden wir dann in der Austauschgruppe anonym behandeln. Die Antwort erhältst du in der darauffolgenden Woche des Austausches.

Austausch unter Assistent innen: Dienstag, 12. November 2024, 19.30 – 21.30 Uhr

Austausch unter Arbeitgeber:innen: Samstag, 16. November 2024, 14.00 – 16.30 Uhr

Pontas Café – AUKU-Werkstatt stellt seine Kunst-Werke aus:

Am 30. November 2024 findet wiederum unser Pontas Café im Quartierzentrum Lerchenfeld in Thun statt. Dabei werden Kunst-Werke ausgestellt, die in diesem Jahr im Atelier vom Quartierzentrum Lerchenfeld entstanden sind. AUKU-Werkstatt, AUdruck und KUNst ist INKLUSIV unterwegs und wurde von Monika Fischer, Kunstpädagogin, und Alain Petroni, Künstler, ins Leben gerufen.

Unsere Crew vom Förderverein zaubert jeweils feine Desserts auf den Tisch! Der Anlass ist öffentlich.

Samstag, 30. November 2024 13.30 – 17.00 Uhr [Flyer](#)

Ausflug mit dem Ambassador Club Niesen:

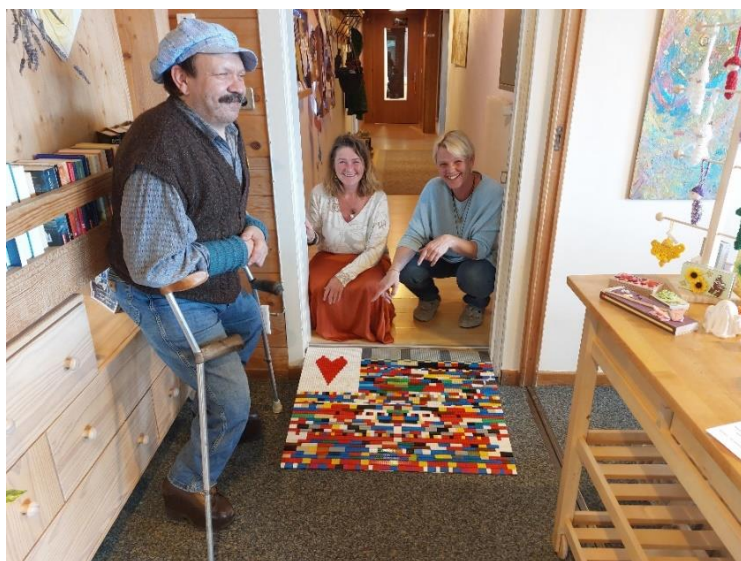
Am Donnerstag, den 08.08.2024 unternahmen Menschen, die mit der Stiftung Pontas eng verbunden sind (Arbeitgebende, Assistent:innen und Freiwillige Mitarbeitende) auf Einladung des Ambassador Clubs Niesen hin gemeinsam mit einigen Mitgliedern des Gastgebervereins einen Ausflug auf dem Ausflugsschiff Täggelibock auf dem Brienzensee. Bepackt mit guter Laune und schönem Wetter legten wir in Bönigen ab und genossen eine eher windige Fahrt mit wundervoller Aussicht auf die Schweizer Bergwelt, tauschten uns in spannenden Gesprächen aus und erfuhren etwas über die alte Bauweise des Täggelibocks. Und als ob dies alles noch nicht genug wäre, wurden wir von unseren Gastgebern nach Strich und Faden verwöhnt mit Grillgut, Salaten, Kuchen und Kaffee und Getränken.

Ein wunderschöner und unvergesslicher Ausflug – Herzlichen Dank dem Ambassador Club Niesen für ihr Engagement! Im neuen Jahr werden wir dann gemeinsam LEGO-Rampen bauen, wir freuen uns darauf!



Foto: Regula Bühler

LEGO-Rampen bauen:



In den letzten Wochen bauten wir in Aeschi bei Spiez für den Verein Seelblick eine Rampe - für Babs und Kathrin, die Hosts des Vereins Seelblick, eine Herzensangelegenheit, Inklusion zu ermöglichen und zu leben. Darum hat die Rampe ein grosses Herz bekommen!

Danke für das gemütliche Wirken und Beisammensein und die feine Verpflegung!

Bald beginnen wir mit dem Rampenbau für den FC Thun. Möchtest du dabei sein, dann nimm mit uns Kontakt auf:

Telefon Nr. 033 856 03 06 oder maile an info@pontas.ch.

Dir Urs, auch ein grosses Dankeschön für deinen stetigen Einsatz, denn ohne dich gäbe es dieses tolle Projekt so nicht.

Findest du unsere Arbeit sinnvoll und möchtest uns unterstützen, dann kannst du ab CHF 50.00 (Jahresbeitrag) **Gönner: in** von Pontas werden. Infos erhältst du hier: foerderverein@pontas.ch

Unsere nächsten Veranstaltungen:

Dienstag, 12. November 2024 19.30 – 21.30 Uhr

Austausch unter Assistent:innen [Flyer](#)

Samstag, 16. November 2024 14.00 – 16.30 Uhr

Austausch unter Arbeitgeber:innen [Flyer](#)

Samstag, 30. November 2024 13.30 – 17.00 Uhr

Pontas Café mit Ausstellung [Flyer](#)

Stiftung Pontas Schweiz Thun

Spendenkonto: Raiffeisenbank Thunersee CH30 8080 8003 5096 3755 9

www.pontas.ch